

⇒ Batinor en chiffres

- Près de **30 ans** au service de nos clients
- Une **centaine** de personnes
- **10 M€** de chiffre d'affaires annuel
- **2** sites pour une zone d'intervention plus vaste et une meilleure réactivité

⇒ Pourquoi choisir Batinor ?

Entreprise pluridisciplinaire, nous intervenons pour la réalisation de tous vos projets de **construction**, **rénovations** et **entretien**, dans le respect de la législation en matière de droit du travail, d'hygiène et de sécurité sur l'ensemble de nos chantiers.

- **Construction** de logements neufs
- **Rénovation de cités** complètes
- **Rénovations** totale ou partielle **de logements isolés**, habités ou non
- **Entretiens** courants et maintenance

⇒ Nos points forts

- ✂ Vaste domaine d'activités et de compétences
- 📁 Un suivi du chantier de A à Z avec un interlocuteur dédié
- 📄 Réalisations d'études techniques spécifiques
- 🕒 Rapidité d'intervention pour tous les entretiens et sécurisations d'urgence

⇒ Notre zone d'actions



Avec nos 2 agences installées à Ruitz et Calais, nous intervenons dans les départements du **Pas-de-Calais** et du **Nord**.

⇒ Zoom sur ... L'amiante



En cas de présence d'amiante ou de plomb, nous sommes certifiés 1552 pour tous vos travaux de désamiantage et retrait du plomb. Notre équipe expérimentée peut intervenir pour tout type de dépose.

⇒ Nos principaux clients



• Mieux nous connaître •

⇒ Une entreprise structurée





Pour une meilleure efficacité de tous nos services, chaque personne est rattachée à un pôle particulier.

Ainsi, vous trouverez chez nous :

- Un pôle **Etudes et Métrés**
- Un service **Travaux**
- Un service **Qualité et Sécurité**
- Un service **Achats**
- Un pôle **Administratif et Financier**
- Un pôle de **Direction**
- Un service **Commercial**

⇒ Un interlocuteur unique

Le conducteur de travaux en charge de votre projet vous accompagne du début à la fin de la réalisation :

-  Echanges avec le maître d'ouvrage
-  Gestion du personnel en charge de réaliser vos travaux
-  Suivi du chantier tout au long de l'avancement de celui-ci
-  En cas de présence d'autres entreprises, pilotage entre les différents intervenants







⇒ Notre équipement

- 16 camions bennes
- 1 nacelle automotrice
- 18 fourgons
- 1 lève matériaux
- 1 camion 26 tonnes
- 1 compresseur
- 2 fenwicks
- 1 chargeuse
- 1 mini-pelle

- 17 véhicules commerciaux
- 2 manuscopics dont 1 avec nacelle couvreur
- matériel nécessaire au travail de nos couvreurs, plaquistes, carreleurs, menuisiers, électriciens, peintres, maçons....
- équipements et matériels nécessaires à nos désamanteurs
- Zone de stockage de plus de 15 000 m2 au total : permet d'agir rapidement

⇒ Un service complet

Notre polyvalence nous permet de traiter vos chantiers de A à Z, sans avoir besoin de faire appel à plusieurs entreprises.

-  Un seul interlocuteur en contact étroit avec le maître d'ouvrage
-  Meilleur suivi de chantier
-  Evite les frais de coordination
-  Délais raccourcis
-  Limite au maximum le recours à la sous-traitance
-  Esprit tranquille : Batinor s'occupe de tout

⇒ 2 agences à votre service



Siège Social
ZI
550 rue des Reptins
62620 RUITZ
03 21 53 11 38



Agence de Calais
12 rue Clément Ader
62100 CALAIS
03 21 82 36 48

www.batinor.fr
contact@batinor.fr

• Notre démarche •

Batinor s'engage dans l'amélioration constante de la qualité et de la sécurité au sein de l'entreprise, s'intéresse à la santé de ses salariés et porte un regard sur le respect de l'environnement. Différentes actions ont été mises en place dans ce but.

➔ La Sécurité

La sécurité étant l'affaire de tous, Batinor s'est engagé dans une politique visant à améliorer la sécurité en tous points.

Démarche d'amélioration de la prévention en partenariat avec l'OPPBTB



Attestation sur la qualité de notre engagement et la réalisation des objectifs définis

Prix « coup de cœur » par l'usine Croda de Chocques pour nos performances en matière de sécurité, d'hygiène et d'environnement.

CRODA



Certifié MASE depuis 2013

Toutes ces démarches aboutissent à l'amélioration de la sécurité à l'aide de différents moyens, comme :

- L'utilisation par l'ensemble du personnel ouvrier d'équipements de protection individuelle ou collective : casque, chaussures de sécurité, combinaison, masque anti-poussière, lunettes, gants de différents niveaux de protection, bouchon d'oreille, genouillère, échafaudage, PIRL, ...



Le partenaire de vos projets



- Une analyse des risques avant le démarrage de chaque chantier par le conducteur de travaux et une réunion informative avec le personnel de chantier.



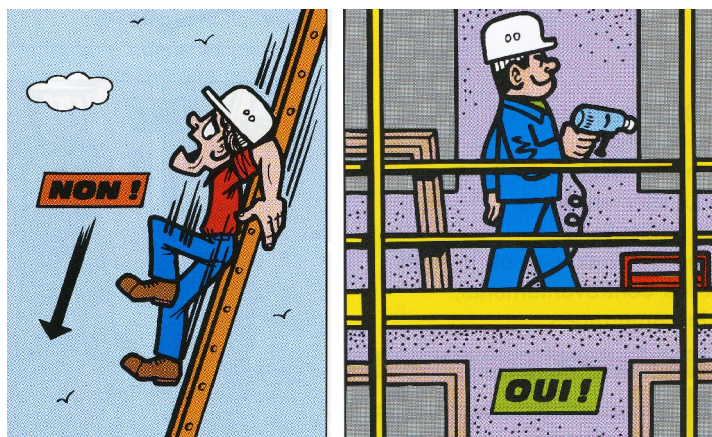
- La formation constante du personnel avec passage de CACES, formation de conduite de plate formes élévatrices mobiles de personnes, formation de montage, démontage et utilisation d'échafaudages fixes et roulants, et formation interne avec notre formatrice PRAP.



- La mise à disposition d'extincteurs et de boîtes à pharmacies à jour sur chaque chantier.



- La formation de toujours plus de sauveteurs secouristes du travail afin de disposer sur place d'un personnel prêt à intervenir.



• Notre démarche •

⇒ La Qualité

Par son souci constant d'améliorer la qualité de ses prestations et d'aboutir à la **satisfaction de ses clients**, notre société s'est engagée dans une démarche de management de la qualité. Notre engagement se traduit par l'implication de l'ensemble de notre personnel à la satisfaction client.

La direction a établi une **politique qualité** dans laquelle elle définit ses objectifs et priorités d'actions.



Certifié **ISO 9001** par Certibat depuis 2010



Certifié **Qualibat** gros œuvre et second œuvre



Certifié **Qualifelec** - travaux d'électricité.

LE MONITEUR Prix Moniteur de la construction en 2015 catégorie gros œuvre.

Cette politique se traduit par exemple par l'**auto-contrôle** sur chantier ou la distribution d'un **questionnaire de satisfaction** à chacun de nos clients après intervention.



**En 2016 :
95 % de clients
satisfaits**

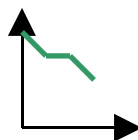
⇒ L'environnement



Une politique de préservation de l'environnement a été mise en place, comprenant :



- Le **tri** des déchets et la recherche d'une filière adaptée pour leur traitement. Des bennes sont mises à disposition sur chantier en fonction de la nature des travaux et des déchets générés.



- Un camion 26 tonnes pour livrer les gros chantiers évitant ainsi des aller-retours répétitifs avec les petits camions : baisse du risque routier et de la pollution atmosphérique.



- Le **renouvellement du parc de véhicules** de chantier au fur et à mesure par des véhicules moins polluants et moins consommateurs d'énergie.



- La mise en place progressive de la **dématérialisation** de nos factures, nos suivis de chantiers et des documents utiles au bon déroulement du chantier à l'aide de tablettes numériques.

• Ils nous ont fait confiance •



Le partenaire de vos projets

Construction Neuve

Travaux de Construction

Construction de 7 logements neufs en TCE

- Liévin

Nous vous proposons quelques unes de nos réalisations pour vous donner un aperçu de la qualité de notre travail effectué pour des bailleurs sociaux ou des collectivités.



Construction d'un enclos local à poubelles

- Outreau



• Ils nous ont fait confiance •



Le partenaire de vos projets

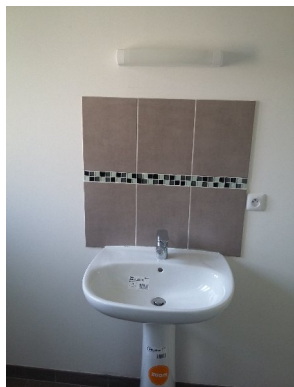
Amélioration de l'habitat

Nous vous proposons quelques unes de nos réalisations pour vous donner un aperçu de la qualité de notre travail effectué pour des bailleurs sociaux ou des collectivités.

Travaux d'Amélioration de l'Habitat (AH)

Rénovation en TCE de 22 logements

- Ostricourt



Rénovation en TCE de près de 200 logements

- Bruay la Buissère



Remise en Etat Lourde (REL)

- Houdain



• Ils nous ont fait confiance •



Le partenaire de vos projets

Rénovation en collectif

Nous vous proposons quelques unes de nos réalisations pour vous donner un aperçu de la qualité de notre travail effectué pour des bailleurs sociaux ou des collectivités.

Travaux de rénovation des parties communes

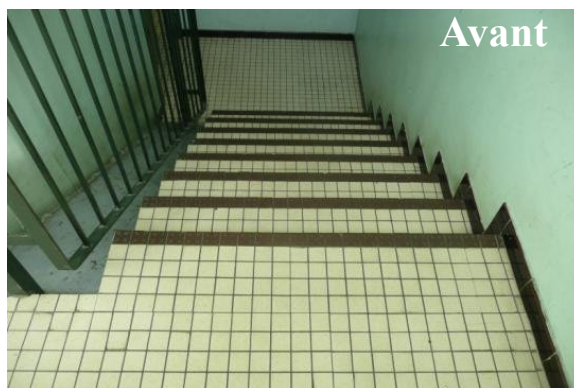
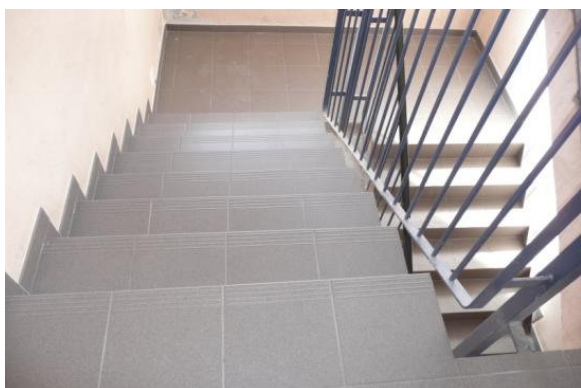
Rénovation du hall d'entrée d'une résidence

- *Le portel*



Rénovation d'une cage d'escalier

- *Calonne Ricouart*



• Ils nous ont fait confiance •



Le partenaire de vos projets

Isolation par l'extérieur

Voici quelques unes de nos réalisations en ITE pour vous donner un aperçu de la qualité de notre travail.

Isolation par panneaux isolants et enduit

- Rinxent



Pendant



Après

Isolation par laine de roche, panneaux et briques

- Noeux les mines



Pendant



Après